

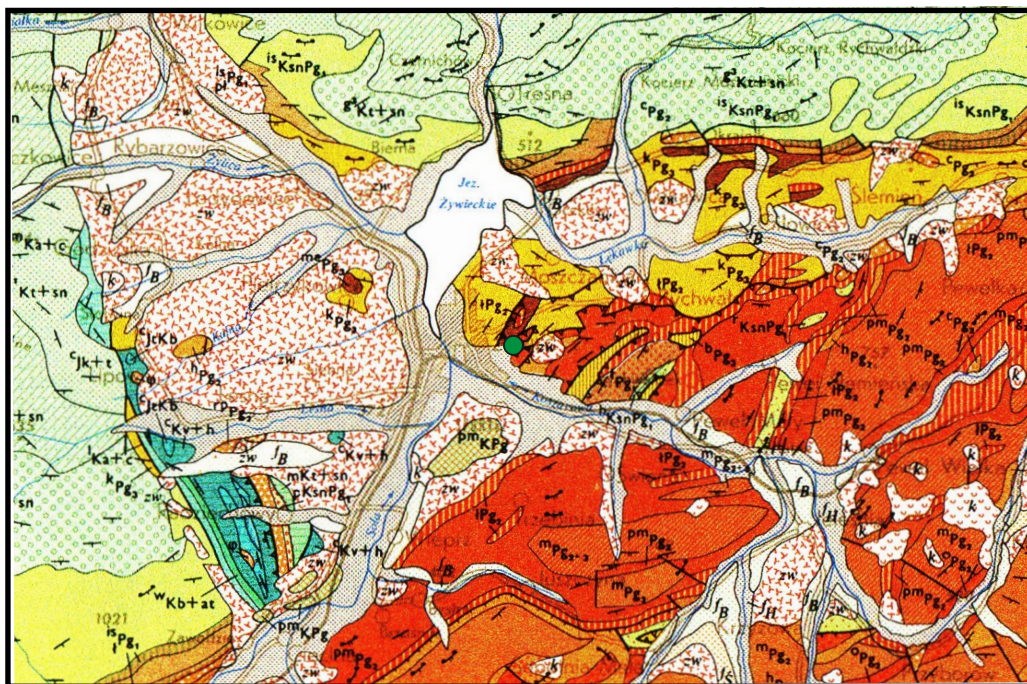
MAPA GEOLOGICZNA POLSKI

Mapa utworów powierzchniowych

Arkusz Bielsko-Biała

oprac.przez Państwowy Instytut Geologiczny w 1978r.

skala 1 : 200 000



OBJAŚNIENIA SYMBOLI

CZWARTORZĘD	HOLOCEN		Torfy	OLIGOCEN
			Mułki, piaski i zwiły rzeczne	
			Mady rzeczne	
			Iły, gliny i piaski zwietrzelinowe	
			Koluwia osuwiskowe	
TRZECIORZĘD			Piaskowce i łupki (warstwy krośnieńskie)	
			Margle z Barutki	
			Łupki, margle i rogowce (warstwy menilitowe)	
			Łupki i piaskowce (warstwy nadmagurskie)	
			Piaskowce i łupki (warstwy ostryskie)	
			Łupki i piaskowce cienkoławicowe (warstwy chochołowskie)	
			Piaskowce (warstwy chochołowskie)	
			Łupki i piaskowce cienkoławicowe (warstwy zakopiańskie)	
			Piaskowce i łupki (warstwy zakopiańskie)	

● Teren badań

ZAŁ.NR 5